

Quale è la misura giusta delle nostre vite ?

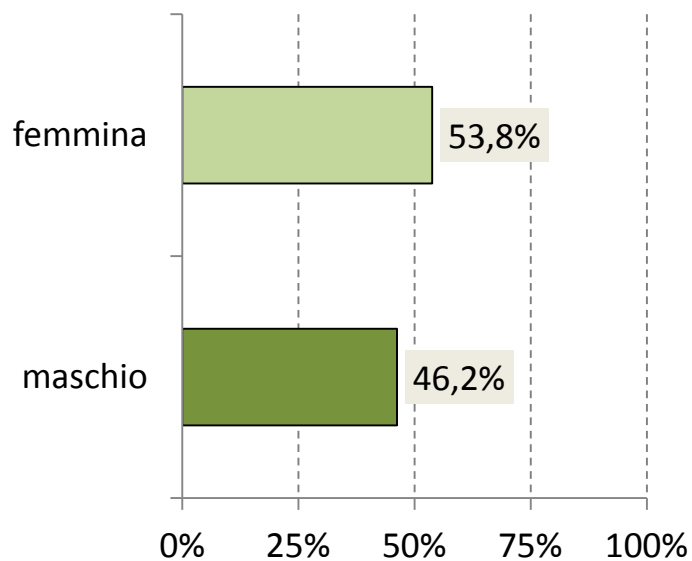
Progetto Urbes



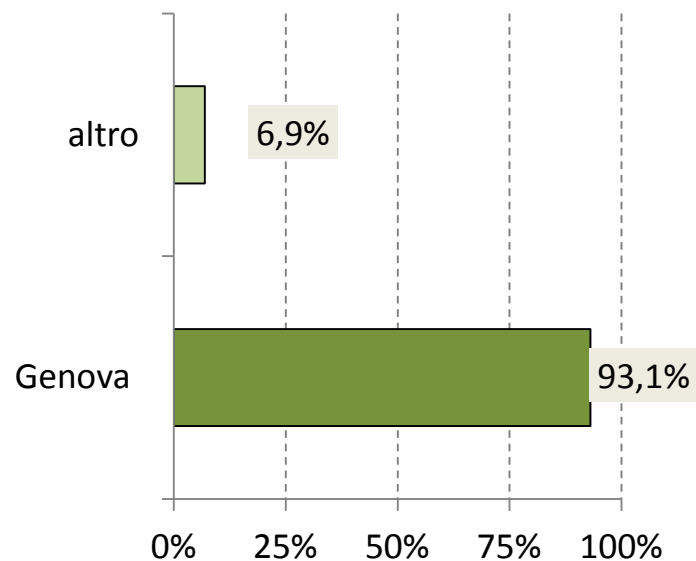
Soggetti coinvolti

Al questionario on-line hanno risposto 2.068 cittadini

Partecipanti per genere

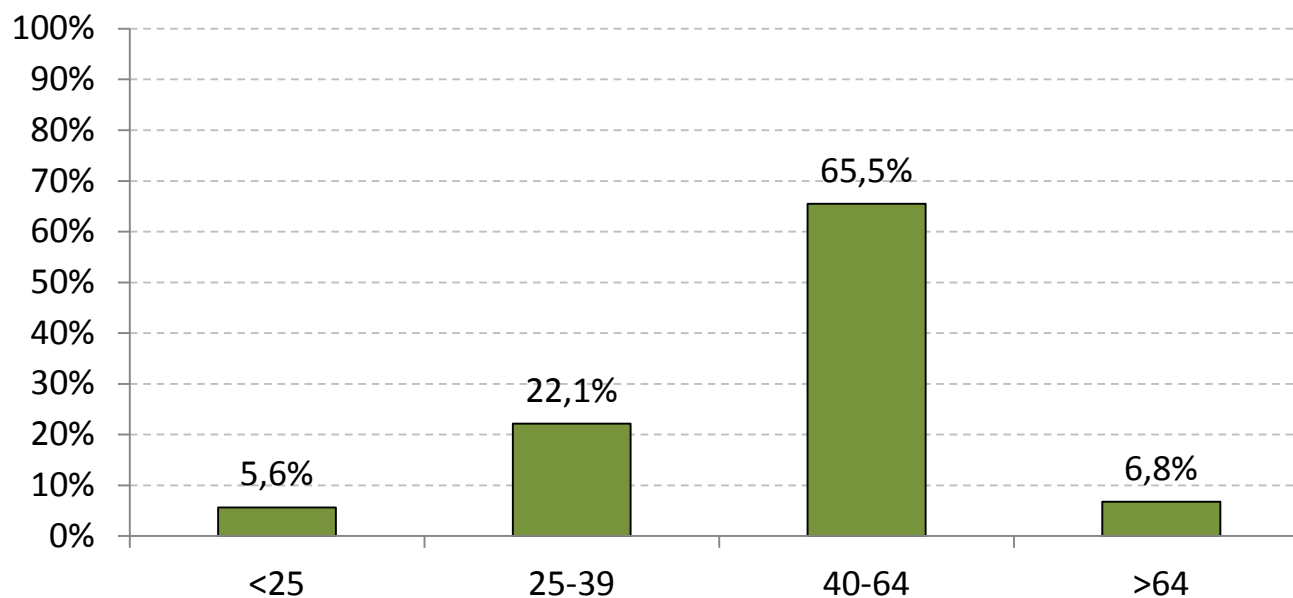


Partecipanti per residenza



Soggetti coinvolti

Percentuale di partecipanti residenti a Genova per classe di età



Partecipanti per titolo di studio

Titolo di studio	n°	%
Nessun titolo	21	1,0
Licenza elementare	6	0,3
Diploma scuola media	129	6,3
Diploma di scuola superiore	859	41,5
Laurea breve	213	10,3
Laurea specialistica e post	840	40,6
Totale	2.068	100,0



L'importanza delle dimensioni del BES

Quali sono le dimensioni del benessere per te più importanti e quelle meno importanti tra quelle individuate finora dall'Istat e dal Cnel?

	Genova	Italia
1°	Salute	Salute
2°	Qualità dei servizi	Ambiente
3°	Ambiente	Istruzione e formazione
4°	Lavoro e conciliazione tempi di vita	Qualità dei servizi
5°	Istruzione e formazione	Lavoro e conciliazione tempi di vita
6°	Sicurezza	Ricerca e innovazione
7°	Ricerca e innovazione	Paesaggio e patrimonio culturale
8°	Paesaggio e patrimonio culturale	Relazioni sociali
9°	Relazioni sociali	Sicurezza
10°	Benessere economico	Politica e istituzioni
11°	Benessere soggettivo	Benessere soggettivo
12°	Politica e istituzioni	Benessere economico



Gli aspetti che caratterizzano il territorio genovese e quello nazionale

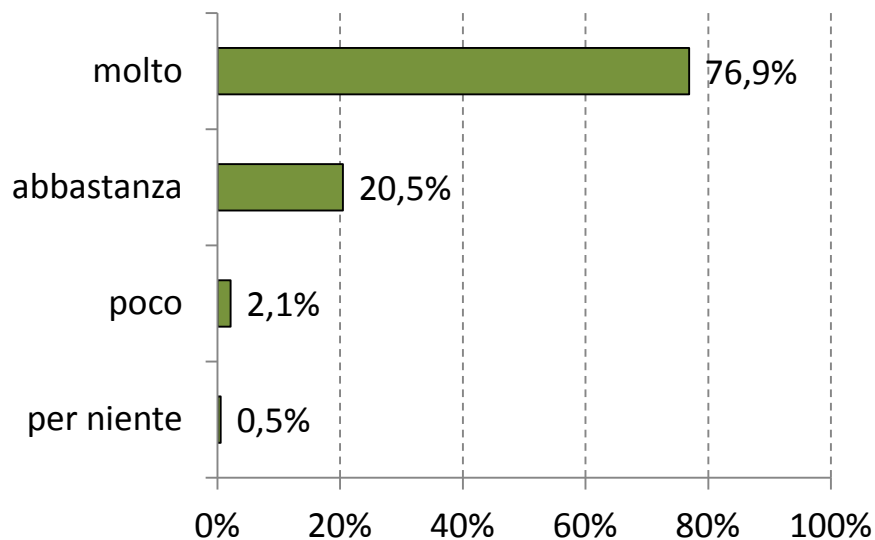
Ritieni che i seguenti aspetti, in termini di qualità della vita, caratterizzano:

Genova (rispetto all'Italia)		Italia (rispetto al mondo)	
Voce	Saldo tra positivo e negativo	Voce	Saldo tra positivo e negativo
fattori climatici	73,6%	alimentazione	91,1%
patrimonio paesaggistico	67,8%	patrimonio artistico/culturale	81,4%
alimentazione	63,7%	patrimonio paesaggistico	81,3%
patrimonio artistico/culturale	52,0%	fattori climatici	73,1%
welfare	-32,5%	relazioni interpersonali	9,0%
senso civico	-38,4%	welfare	-44,7%
relazioni interpersonali	-39,7%	senso civico	-76,7%
politica e istituzioni	-44,3%	politica e istituzioni	-88,6%



Quanto è importante la misura del BES

Credi che sia importante valutare il benessere misurando anche altri aspetti che rispecchiano la vita delle persone?

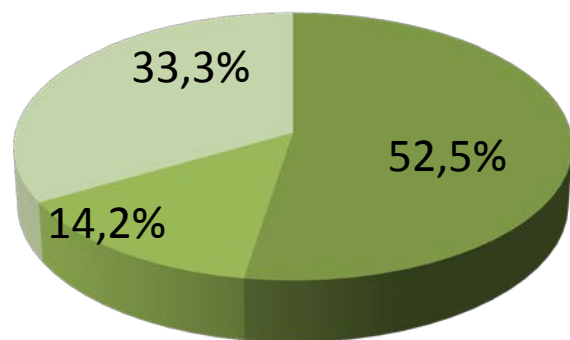


Come a livello nazionale, solo il 2,6% dei partecipanti genovesi ritiene non importante valutare benessere e qualità della vita considerando aspetti non esclusivamente economici.



Quanto è importante la misura del BES

Pensi che le misure del benessere possano migliorare la qualità delle politiche pubbliche a livello nazionale?

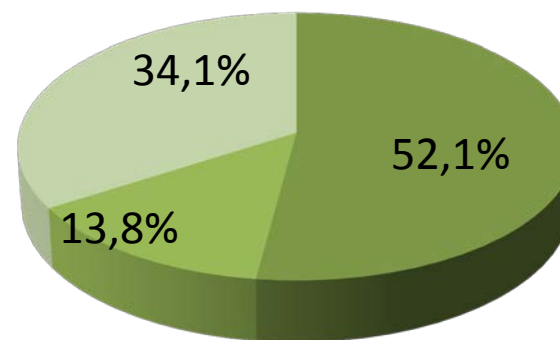


■ si

■ no

■ non so

Pensi che le misure del benessere possano migliorare la qualità delle politiche pubbliche a livello locale nell'area metropolitana di Genova?



L'importanza delle dimensioni del benessere nelle diverse fasce d'età

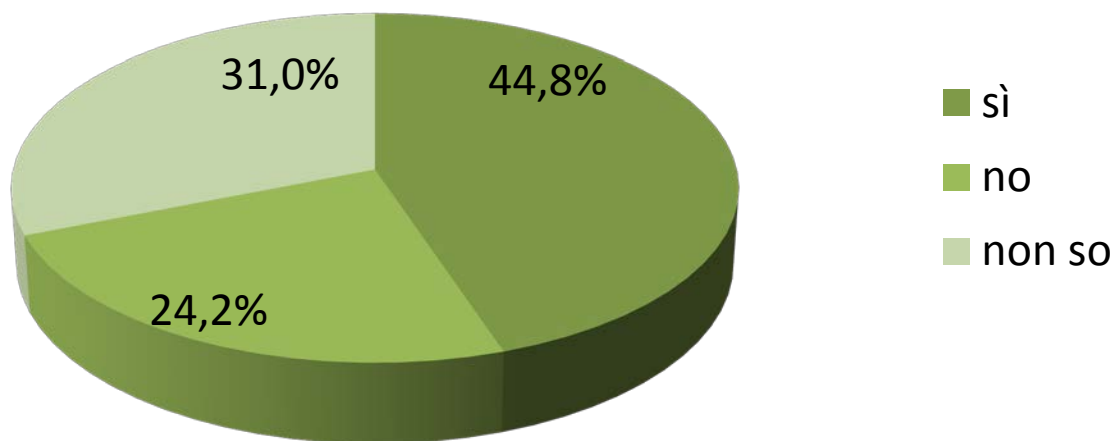
Quali sono le dimensioni del benessere per te più importanti e quelle meno importanti tra quelle individuate finora dall'Istat e dal Cnel?

Complessivo	Dimensioni	Meno di 25 anni	da 25 a 39 anni	da 40 a 64 anni	oltre 64 anni
1°	Salute	1°	1°	1°	1°
2°	Qualità dei servizi	2°	2°	3°	2°
3°	Ambiente	3°	3°	2°	5°
4°	Lavoro e conciliazione tempi di vita	7°	4°	4°	7°
5°	Istruzione e formazione	4°	5°	5°	3°
6°	Sicurezza	6°	6°	6°	4°
7°	Ricerca e innovazione	5°	7°	7°	6°
8°	Paesaggio e patrimonio culturale	8°	8°	8°	8°
9°	Relazioni sociali	9°	9°	9°	12°
10°	Benessere economico	11°	10°	10°	10°
11°	Benessere soggettivo	12°	12°	11°	9°
12°	Politica e istituzioni	10°	11°	12°	11°



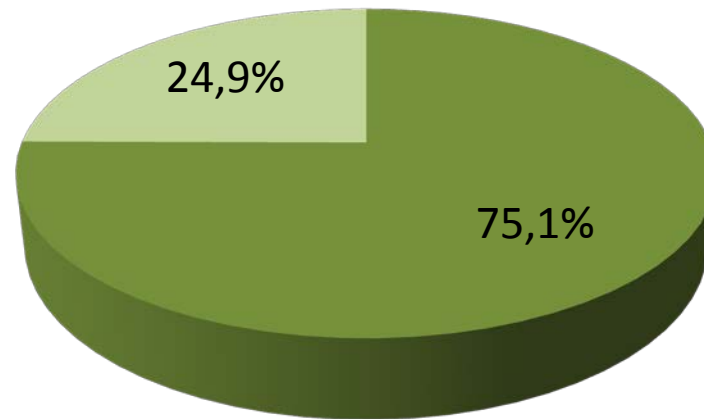
Genova e i comuni della Provincia

Pensi che, nella misurazione del benessere, sia necessario tenere conto delle differenze esistenti tra la città di Genova e gli altri Comuni della Provincia?



Le dimensioni del BES

Ritieni che le dimensioni individuate misurino bene la qualità della tua vita o manca qualcosa di importante?



■ vanno bene ■ manca qualcosa

